

REALSCHULE BLECKEDE

ABSCHLUSS- PRÜFUNGEN

MÖGLICHE ABSCHLÜSSE



Sekundarabschluss I Hauptschulabschluss

Mit der Versetzung in das 10. Schuljahr wurde der Hauptschulabschluss erteilt. Sollte der Realschulabschluss im 10. Schuljahr nicht erreicht werden, kann aber ggf. der Hauptschulabschluss verbessert werden.



Sekundarabschluss I Realschulabschluss

Die Mindestanforderungen in allen Fächern wurden erfüllt (mindestens die Note 4 in allen Fächern). Bei zwei mangelhaften Leistungen entscheidet die Zeugniskonferenz, ob die Ausgleichsregelung angewendet wird.



erweiterter Sekundarabschluss I

In allen Pflichtfächern und Wahlpflichtkursen wurden im Durchschnitt befriedigende Leistungen erlangt. Außerdem müssen in den Fächern Deutsch, Mathematik und Englisch im Durchschnitt befriedigende Leistungen erbracht werden.

PRÜFUNGSUMFANG

eine Klausur im Fach Deutsch

eine Klausur im Fach Mathematik

eine Klausur im Fach Englisch

eine mündliche Prüfung im Fach
Englisch



eine mündliche Prüfung in einem
Kurzfach nach Wahl des Schülers bzw.
der Schülerin

eventuell eine freiwillige zusätzliche
mündliche Prüfung in einem der
Hauptfächer

TERMINE DER SCHRIFTLICHEN PRÜFUNGEN

Beginn um 8.00 Uhr

Montag, 11.05.2026 DEUTSCH

Mittwoch, 13.05.2026 ENGLISCH

Montag, 18.05.2026 MATHE

Nachschreibetermine:

Donnerstag, 21.05.2026 DEUTSCH

Mittwoch, 27.05.2026 ENGLISCH

Freitag, 29.05.2026 MATHE

Bei Krankheit besteht eine Attestpflicht!

Die Prüfungsergebnisse werden am
Mittwoch, **03.06.26** bekanntgegeben.

KURZFACHPRÜFUNG TERMINPLAN

01

12.05.26

Ausgabe des Meldebogens

02

ab 18.05.26

Beratung durch die
Fachlehrkräfte

03

bis zum 27.05.26

Abgabe des Meldebogens zur
mündlichen Prüfung

04

zu späte Abgabe

Der Schülerin oder dem Schüler
wird ein Prüfungsfach
zugeordnet.



ZUGELASSENE PRÜFUNGSFÄCHER FÜR DIE MÜNDLICHE PRÜFUNG IM KURZFACH

Biologie / Chemie / Physik

Erdkunde / Geschichte / Politik

Wirtschaft

ev. Religion

Kunst

Musik

Profil / WPK

Nicht zulässig: Sport

ZUSÄTZLICHE MÜNDLICHE PRÜFUNG IN EINEM HAUPTFACH

DURCHFÜHRUNG

Die Prüfungskommission kann unter Berücksichtigung der Ergebnisse der Klausuren in den Fächern Deutsch und Mathematik und in der ersten Fremdsprache (hier Englisch) **EINE** zusätzliche mündliche Prüfung ansetzen. Eine zusätzliche mündliche Prüfung ist anzusetzen, wenn die Schülerin oder der Schüler dies bis zu einem von der Schule bestimmten Termin schriftlich verlangt. AVO-Sek I, § 29:

„Wenn eine zusätzliche mündliche Prüfung stattfindet, gehen die Ergebnisse der beiden Teile der Prüfung in die Bewertung der Prüfungsleistung im Verhältnis zwei zu eins ein.“



**Abgabe des
Meldebogens für
diese Prüfung:
05.06.26**

ABWESENHEIT



Anrufen

Ein Prüfling, der infolge von Krankheit oder sonstiger von ihm nicht zu vertretender Umstände an einem Prüfungsteil nicht teilnimmt, hat die Gründe unverzüglich mitzuteilen: ANRUFEN!



Ärztliches Attest

Bei Erkrankung ist am Prüfungstag ein ärztliches Attest in der Schule vorzulegen.



“ungenügend”

Sollte es sich NICHT um einen Krankheitsfall handeln, entscheidet das vorsitzende Mitglied der Prüfungskommission, ob die Nichtteilnahme gerechtfertigt ist. Ist sie nicht gerechtfertigt, so gilt der versäumte Prüfungsteil als mit "ungenügend" bewertet.

TÄUSCHUNGSVERSUCH / STÖRUNGEN

Unternimmt der Prüfling
einen Täuschungsversuch
oder stört er die Prüfung
nachhaltig, wird der
Prüfungsteil mit einer 6
bewertet.

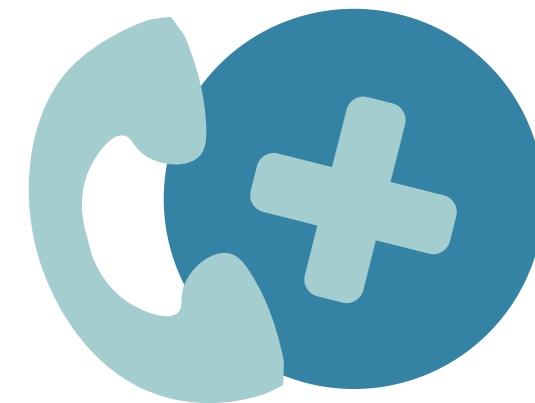
INTERNETFÄHIGE ENDGERÄTE (SMARTPHONE, SMARTWATCH)

Zu Beginn der jeweiligen Prüfung sind o.g. Geräte sofort bei der Aufsicht abzugeben, sie werden NACH der Prüfung wieder ausgehändigt.
ACHTUNG: Ein nicht abgegebenes internetfähiges Endgerät wird während des gesamten Prüfungsblocks des Schülers/der Schülerin als Täuschungsversuch gewertet und führt zum Abbruch des Prüfungsteils (= Note 6)

VERSPÄTUNGEN

VERSPÄTUNGEN SIND UNBEDINGT ZU VERMEIDEN!

Sollte doch jemand zu spät zu einer Prüfung erscheinen, so wird die Zeit der Verspätung NICHT zusätzlich gewährt, die Verspätungszeit ist laufende Prüfungszeit!



05852-978020

**Bei einer Verspätung bitte in der
Schule anrufen!**



**Die Schulgemeinschaft der
Realschule Bleckede
wünscht**

viel Erfolg!